

発行

株式会社 日建設計

〒102-8117
東京都千代田区飯田橋 2-18-3
[広報室]
Tel 03-5226-3030
Fax 03-5226-3044
<http://www.nikken.co.jp>

Published by

NIKKEN SEKKEI LTD

2-18-3 Iidabashi, Chiyoda-ku, Tokyo
102-8117 Japan
Corporate Communications Section
Tel +81-3-5226-3030
Fax +81-3-5226-3044
<http://www.nikken.co.jp>

[表紙・裏表紙CG]
サントペテルブルク北西地区開発
[Cover & Back Cover CG]
Development of St. Petersburg
North-west District



[目次]

Contents

NIKKEN JOURNAL 13

特集 | 2012年の活動

Feature | Annual 2012

03 巻頭ニュース: 「次世代のためのスマートシティ」展示フォーラム開催
News: Exhibit Forum "Smart Cities for the Next Generation"

04 プロジェクト

Projects

22 日本、そして世界で飛躍を続ける日建設計 | ボトンド・ボグナー
Nikken Sekkei at Home and in the Global World of Today | Botond Bogнар

36 日建グループの2012年

Nikken Group in 2012

[社名略記 | Abbreviations]

NSRI 日建設計総合研究所
NIKKEN SEKKEI RESEARCH INSTITUTE

NSC 日建設計シビル
NIKKEN SEKKEI CIVIL ENGINEERING LTD

NHS 日建ハウジングシステム
NIKKEN HOUSING SYSTEM LTD

HNS 北海道日建設計
HOKKAIDO NIKKEN SEKKEI LTD

NSD 日建スペースデザイン
NIKKEN SPACE DESIGN LTD

NMS 日建設計マネジメントソリューションズ
NIKKEN SEKKEI MANAGEMENT SOLUTIONS, INC.

NCM 日建設計コンストラクション・マネジメント
NIKKEN SEKKEI CONSTRUCTION MANAGEMENT, INC.

TOPICS

37 ニュース/受賞から

News / Awards

今年一年のご愛顧に対して、心から感謝の意をお伝えするとともに、新しい年のますますのご多幸をお祈り申し上げます。

本号では、日建グループが2012年に手がけさせていただいたプロジェクト、トピックの数々をご紹介します。今年も、数多く大切なプロジェクトに携わらせていただきました。

日建グループを支えてくださいました皆様に心より感謝申し上げます。

We would like to express our sincere gratitude for your patronage over the past year and our hope that the coming year will bring you even greater good fortune.

This issue introduces some of the projects and topics undertaken by the Nikken Group during 2012. We are truly grateful to have been able to be involved in such a wide variety of important projects again this year.

Thank you for your goodwill and support for the Nikken Group.

株式会社 日建設計
代表取締役社長

岡本慶一



Keiichi Okamoto, President and CEO
NIKKEN SEKKEI LTD

「次世代のためのスマートシティ」展示フォーラム開催 ——ロシアでのスマートシティ実現に向けて

Exhibit Forum "Smart Cities for the Next Generation": Toward Realization of the Smart City in Russia

「次世代のためのスマートシティ」展示フォーラム概要 Outline of the "Smart Cities for the Next Generation" Exhibit Forum

開催日 2012年10月10日

会場 在ロシア日本国大使館

主催 在ロシア日本国大使館、スマートシティ企画 株式会社*

共催 国土交通省

後援 国際協力銀行

ロシア側参加者 経済発展省、地方発展省、運輸省、REA(ロシア・エネルギー・エージェンシー)ほか、民間デベロッパーなど

日本側参加者

国土交通省、国際協力銀行、招待企業(約25社)

Date October 10, 2012

Venue Japanese Embassy in Russia

Sponsor Japanese Embassy in Russia and Smart City Planning, Inc.

Co-sponsorship Ministry of Land, Infrastructure, Transport and Tourism (Japan)

Collaboration

Japan Bank for International Cooperation

Participants on Russian side

Ministry of Economic Development, Ministry of Regional Development, Ministry of Transport, Russian Energy Agency, and others and private developers

Participants on Japanese side

Ministry of Land, Infrastructure, Transport and Tourism, Japan Bank for International Cooperation, and invited corporations (about 25)

*スマートシティ企画株式会社は2009年9月、日本のリーディング企業群を中心にジョイントベンチャーとして設立され、現在25社で世界最高水準の次世代環境都市(スマートシティ)の実現・普及を目指しています。

*Smart City Planning was established as a joint venture by leading Japanese corporations in September 2009; today it consists of 25 companies dedicated to the realization and spread of top world standards for the next-generation smart (environmentally friendly) city.

www.smartcity-planning.co.jp

去る10月10日、スマートシティ開発を進める日本企業25社の共同企業体「スマートシティ企画株式会社(以下、「SCP」と表記))は、ロシアの都市開発計画における省エネルギー・低炭素化社会の実現を目的として、「次世代のためのスマートシティ」展示フォーラムをロシアにて開催しました。同フォーラムでは、両国の政府および民間の要人による講演、ロシアにおける都市開発計画の紹介などが行われました。また、フォーラムに先立ち、SCPおよび日建設計は、ロシアの都市開発企業と提携を進める覚書を交わしました。ロシアで複数の都市開発計画(マスタープラン)を受託している日建設計は、SCPのロシアワーキンググループ代表として本フォーラムを企画、参加いたしました。

ロシアは、天然ガスの生産量・埋蔵量ともに世界第1位、石油の生産量世界第2位、同埋蔵量第7位(2008年BP統計より)を占める資源大国です。一方で、エネルギー消費効率の改善が課題とされており、経済成長に伴って都市開発が拡大している現在、スマートシティが注目されています。今回、日建設計および日本の各分野の企業が蓄積してきた省エネルギー技術や都市開発のノウハウを紹介することにより、従来よりも大幅にエネルギー消費を抑えたスマートシティ開発への期待がさらに高まったものと思われます。

今後も、日建グループは低炭素化社会、持続可能な社会の実現を目指して取り組んでまいります。

On October 10, the joint venture company Smart City Planning, Inc. (SCP),* which promotes the development of smart cities, held an exhibition forum aimed at energy conservation and realization of the low-carbon society in urban development planning in Russia. The forum featured addresses by government officials of both countries, lectures by leaders from the private sector and the presentation of urban development planning projects in Russia. Prior to the forum, SCP and Nikken Sekkei exchanged memoranda with urban development corporations in Russia to promote cooperation. Nikken Sekkei, which has received commissions to create master plans for a number of cities in Russia, planned and participated in the forum as representative of the SCP Russia Working Group.

With the world's largest production volume and greatest reserves of natural gas, and second-largest production volume and seventh-largest reserves of oil, Russia is a resources superpower. Russia has much to do, however, in improving the efficiency of its energy consumption and today, attention is focused on the "smart city," at a time cities are rapidly expanding due to economic growth. At this forum, by introducing the accumulated know-how of Nikken Sekkei and other Japanese corporations in energy conservation technology and urban development, we believe Russian expectations have been further raised for the development of smart cities and the reductions in energy consumption they can achieve.

This is just one of Nikken Sekkei's projects aimed at the realization of a society that is both low-carbon and sustainable.



会場の様子 | The venue of the forum

Санктペテルブルク北西地区開発 環境文化新都心——WARM CITY

Development of St. Petersburg North-west District New Environmental Culture City Center: Warm City



かつて西欧文化への窓口としてバルト海東端に建設された Санктペテルブルク。その北西部のフィンランド湾の埋立地を含む大規模開発のマスタープランです。フィンランド湾の海浜リゾート地としての歴史を活かしつつ先進的で多様なライフスタイルを実現するべく、掲げた開発コンセプトは“WARM CITY”。世界遺産である都心に劣らない心温まるヒューマンな街並みの形成や、厳しい冬でも活気ある街とするため都市レベルの自然エネルギー活用法などの提案を行いました。

事業主体 LLC Severo-Zapad Invest
所在地 ロシア Санктペテルブルク
敷地面積 約800ha
延べ面積 約4km²
完成予定 2028年

Client LLC Severo-Zapad Invest
Location Primorsky and Kurortny Administrative District of St. Petersburg, Russia
Site area approx. 800ha
Total floor area approx. 4km²
Planned completion 2028

Built at the far eastern end of the Baltic Sea, St. Petersburg has long been Russia's gateway to Western Europe. This design is a master plan for a large-scale development project incorporating reclaimed land in the Gulf of Finland. Evoking the history of the resort areas that line the shores of the Gulf and the promise of diverse and up-to-date

lifestyles, the design adopted the banner of “Warm City.” It proposes a human-scale townscape no less heartwarming than the central parts of the old city (a designated World Heritage Site), and the latest methods to utilize natural energy on a city-wide scale to assure the city remains vigorous even in the bitter winters of the region.



深圳市前海駅街区総合交通ハブ計画 駅まち一体開発による次世代CBD

Shenzhen Qianhai Station District Master Plan Next-Generation CBD through City-Station Integrated Development

「駅まち一体開発」の理念のもと、駅を中心とした総合交通ハブ機能と複合都市機能の融合を試みた計画です。街区の中心に、駅機能、商業空間、イミグレーション施設を集約した「グランドコンコース」を設け、その上部に250m級の高層棟を配置しました。また、南北方向に商業空間が連続する賑わい軸、東西方向に前海湾へつながる都市軸を設け、都市軸先端には前海地区の景観的なシンボルとなる400m級のタワーを配置しました。

Applying the principles of station integrated urban development, this plan seeks to merge transport hub functions centering on a major interchange train station with the functions of this large and international city near Hong Kong. At the heart of the district is a “grand concourse” integrating station facilities, commercial space, and immigration facilities at the foot of 250m high tower blocks. The plan also connects the complex with the commercial business area on a north-south “activity” axis and with Qianhai Bay on an east-west “city” axis, at the end of which is a 400-meter tower that serves as a symbol of the Qianhai district.



事業主体 深圳市地铁集团有限公司
所在地 中国 深圳市
敷地面積 45ha(計画範囲)、11.3ha(駅街区)
延べ面積 260ha(計画範囲)、75.9ha(駅街区)
完成予定 未定

Client Shenzhen Metro Group Co., Ltd.
Location Shenzhen, China
Site area 45ha (scope of plan); 11.3ha (station district)
Total floor area 260ha (scope of plan); 75.9ha (station district)
Planned completion to be determined

東京スカイツリー® 時空を超えたランドスケープの創造

TOKYO SKYTREE® A Landscape Transcending Time and Space

Nikken Sekkei + NSRI + NSC + NSD



2つの展望台を備えた高さ634mの世界一高い自立式電波塔です。足元から上部に向かうにつれて平面形が三角形から円形へと変化する独自の形態です。その稜線は「そり」「むくり」という日本の伝統的なデザインモチーフを備えています。また、「心柱制振」という世界初の制振システムが用いられています。

The world's tallest free-standing broadcasting tower at 634 meters, Tokyo Skytree has observatories at two levels. Its shape morphs gradually from a triangular foot to the circular body in smooth convex (*mukuri*) and concave (*sori*) curves evoking motifs from Japanese traditional design. It also features a vibration control system using a *shimbashira* or central column.

事業主体
東武鉄道 株式会社、東武タワースカイツリー 株式会社
所在地 東京都墨田区
延べ面積 229,729m²
Clients Tobu Railway Co., Ltd. and
Tobu Tower Skytree Co., Ltd.
Location Sumida-ku, Tokyo
Total floor area 229,729m²

渋谷ヒカリエ 新渋谷超高層

Shibuya Hikarie Tower Building to Create a New Shibuya

渋谷ヒカリエは、賑わい溢れる渋谷の街が縦に積み上がったものと考えました。ストリートエレベーターやエスカレーターに置き換え、外観においては、用途ごとに表情の異なるブロックを積み上げ、ブロックの間は共用のロビー空間(交差点)や屋上庭園(公園)とし、異分野の人々が交流し、シナジーを生み、それを発信することで賑わいを創出する場となることを目指しました。

The design was inspired by the idea of "stacking up" the diversity and bustle of Shibuya's streets. The elevators and escalators play the role of "streets" and the exterior shows the different functions of the building in the form of piled-up blocks. Between the blocks are common areas where the paths of people from different walks of life intersect, creating synergies and communicating that energy to the townscape as a whole.

建築主 渋谷新文化街区プロジェクト推進協議会
共同設計・監理 株式会社 東急設計コンサルタント
所在地 東京都渋谷区
延べ面積 144,546m²

Client Council for Promotion of the Shibuya New Cultural District Development Project
Co-architects and supervision Tokyu Architects & Engineers Inc.
Location Shibuya-ku, Tokyo
Total floor area 144,546m²



横浜三井ビルディング ファブリックをまとう超高層ビル

Yokohama Mitsui Building A "Fabric-Clad" High-rise Building



みなとみらい21地区の横浜駅からの玄関口に位置する三井不動産のフラッグシップビルです。横浜の歴史や風土を感じさせるデザイン、オフィス・商業・博物館の複合により賑わいを創出するというプロジェクトのコンセプトを基本に、横浜らしさを表現する「波・風・帆」をキーワードとして建物全体のデザインを展開しました。

This is Mitsui Fudosan's flagship building located in front of Yokohama Station at the entrance to the Minato Mirai 21 district. Working with the project concept aimed at energizing the city even more through a combination of offices, shops, and a museum, the design as a whole evokes the history and ethos of Yokohama and the motifs of "waves, wind, and sails" that express the city's special character.

建築主 三井不動産 株式会社
所在地 横浜市西区 | 延べ面積 91,672m²
Client Mitsui Fudosan Co., Ltd.
Location Nishi-ku, Yokohama
Total floor area 91,672m²



住友不動産 渋谷ガーデンタワー オフィスフロアを18m空中に持ち上げ足元を開放

Nikken Sekkei + NSC + NSD

Sumitomo Fudosan Shibuya Garden Tower Office Floors Floating 18 Meters Aboveground



前面道路となる玉川通りから敷地南側の緑に覆われた広場空間へ歩行者を導くため、20フロアのオフィスをV字柱によって18m空中に持ち上げ、ピロティを周辺地域に開放しました。高層部外装は約7度傾斜したガラスカーテンウォールを採用し、執務空間から眼下に広がる眺望を楽しめると同時に、熱負荷軽減にも貢献する特徴的なファサードを実現しました。

V-shaped pilotis raise this 20-floor office building lying along Tamagawa Avenue 18 meters off the ground, opening the ground-floor area to the surrounding community and inviting pedestrians into the greenery-filled open space at the south side of the site. The distinctive glass curtain-wall facade of the tower block, with each level inclined some 7 degrees allowing views downward from the office spaces, also contributes to the reduction of the building's heat load.

建築主 住友不動産 株式会社
所在地 東京都渋谷区 | 延べ面積 59,417m²
Client Sumitomo Realty & Development Co., Ltd.
Location Shibuya-ku, Tokyo
Total floor area 59,417m²



三井住友海上 駿河台新館 既存インフラを活用した都市再生

Mitsui Sumitomo Insurance Surugadai New Annex Urban Redevelopment Utilizing Existing Infrastructure

Nikken Sekkei + NSC

三井住友海上の2013年度の本社機能統合に向けた都市再生特区制度による別館建替事業です。別館地下に設置されていた地域変電所・DHCなど既存インフラを活かしながら、緑豊かな既存ビルとの一体的な計画としました。ダブルスキン外装などの環境技術により約4割の消費エネルギー削減を実現し、周辺道路整備や生物多様性に配慮した緑地の拡大などの地域貢献を行いました。敷地西側には既存ビルの屋上庭園の緑と一体となるまとまった緑地と、同社の環境への取り組みをPRする緑で覆われた庇が特徴的な「ECOM駿河台」を設けました。

The rebuilding of Mitsui Sumitomo Insurance's annex is part of the company's unification of headquarter functions in connection with the urban regeneration special measures law. The integrated plan merges with surrounding greenery and existing infrastructure, making use of the area transformer and district heating and cooling systems previously installed under the annex. Through the double-skin exterior and other innovations, the building achieves a 40 percent reduction in energy consumption and contributes to the improvement of its surrounding environment.



建築主 三井住友海上火災保険 株式会社

所在地 東京都千代田区

延べ面積 64,458m²

Client Mitsui Sumitomo Insurance Co., Ltd.

Location Chiyoda-ku, Tokyo

Total floor area 64,458m²



京橋二丁目西地区 第一種市街地再開発事業

国際都市東京の玄関口にふさわしい京橋の歴史と風格ある街並みを継承した新たなランドマークの創出

Kyobashi 2-chome West Urban Redevelopment Project

Creating a New Landmark for a Townscape of History and Dignity Suited to the Gateway to Tokyo as an International City

京橋二丁目西地区第一種市街地再開発事業では、土地の集約化と高度利用を図り、国際都市東京の玄関口にふさわしい業務・商業・文化・観光機能が融合した複合施設を整備します。

また、歴史的建造物の再生やギャラリー空間の形成などにより、京橋の歴史と風格を継承した地域の新しいランドマークを創出します。

This Kyobashi 2-chome West Urban Redevelopment Project seeks to maximize the land use intensity and performance through the construction of a mixed-use complex of office, commercial, cultural, and tourism functions befitting its Tokyo gateway location. Through refurbishing of historical architectural structures and creation of gallery space, the project provides a new landmark for the area and does a tribute to the history and prestige of the Kyobashi area.



事業主 京橋二丁目西地区市街地再開発組合

設計 日建設計(新築)、有限会社 U.A 建築研究室・

清水建設 株式会社 設計共同企業体(改修)

所在地 東京都中央区

延べ面積 約 119,040m²

完成予定 2018年8月

Client Kyobashi 2-chome West Urban

Redevelopment Association

Architects Nikken Sekkei (New Building),

U.A Architecture Laboratory Ltd.

and Shimizu Corp. JV (Preserved Building)

Location Chuo-ku, Tokyo

Total floor area approx. 119,040m²

Planned completion August 2018



六合エレメック本社ビル 住居地域に建つ低層小規模エコオフィス

Rokugo Elemec Headquarters Building Low-rise, Small-scale Eco-friendly Office Building in a Residential Area



建築主 六合エレメック株式会社 | 所在地 名古屋市東区
延べ面積 1,155m²

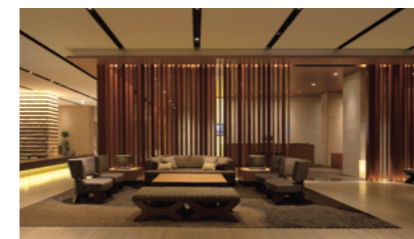
Client Rokugo Elemec Co., Ltd.
Location Higashi-ku, Nagoya
Total floor area 1,155m²

1: 自然換気、自然採光、壁面緑化を施した「エコウォール」
1: Natural ventilation, natural lighting, and a green "eco-wall"

日本平ホテル 富士山と駿河湾を望む環境共生型ホテル

Nippondaira Hotel Environmental Hospitality with Views of Mt. Fuji and the Suruga Bay

Nikken Sekkei + NSC + NSD



建築主 株式会社 日本平ホテル | 所在地 静岡市清水区
延べ面積 18,679m²

Client Nippondaira Hotel
Location Shimizu-ku, Shizuoka
Total floor area 18,679m²

ヒューリック本社ビル

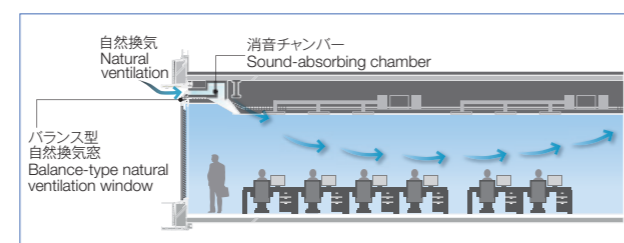
最高品質の安心・環境・快適を実現した都市型オフィスビルのプロトタイプ

Hulic Honsha Building Prototype for Achieving Highest Quality in Safety, Environment and Comfort

Nikken Sekkei + NSD



木製ブラインド、アノイドリクレーバーと反射天井 | Wooden blinds, anidolic louvers, and reflecting ceiling



自然換気断面イメージ図 | Cross-section image of natural ventilation flow

建築主 ヒューリック株式会社
所在地 東京都中央区
延べ面積 7,701m²
Client Hulic Co., Ltd.
Location Chuo-ku, Tokyo
Total floor area 7,701m²

はいむるぶし(沖縄小浜島リゾートホテル)

八重山地方の離島リゾートのリノベーション 八重山の風を感じる共用部・客室のデザイン提案を実現

Haimurubushi Kohamajima Resort Renovation
Realizing the Vision of Sweeping Okinawa Breezes through Common Areas and Guestrooms

Nikken Sekkei + NSD + NCM



建築主 三井不動産株式会社、三井不動産リゾート株式会社
基本設計・実施設計監修・監理監督 日建設計
実施設計・監理 前田建設工業株式会社、有限会社 金城建設
所在地 沖縄県八重山郡竹富町 | 延べ面積 15,742m²

Clients Mitsui Fudosan Co., Ltd. and Mitsui Fudosan Resort Co., Ltd.
Basic design, construction drawings and management supervision Nikken Sekkei
Construction drawings and supervision Maeda Corporation and Kinjo Kensetsu
Location Taketomi-cho, Yaeyama-gun, Okinawa Pref. | Total floor area 15,742m²

関西外国語大学インターナショナル・コミュニケーション・センター (ICC)

国籍・世代を超える新しい「交流のステージ」

Kansai Gaidai University International Communication Center
A New Stage for Exchange Transcending Nationality and Generations



現・中宮キャンパス近接地に建つ、英語教育をベースに学生・留学生・地域住民・社会人の知的交流を図ることを目的とした教育施設です。学生や来館者の活動・賑わいが表通りや中庭に溢れ出す計画とし、新しい教育空間としての存在を広く社会にアピールするショーケースとしてのデザインを志向しました。中庭を中心にイベントや日常のコミュニケーションを誘発する場・仕掛けを多く盛り込み、国籍や世代を超える知的刺激に満ちた交流空間とすることを目指しました。

Built on a site adjacent to the university's Nakamiya campus, this educational facility mainly for English-language education is aimed to promote exchange among Japanese and foreign students as well as local residents and working people. The plan allowing the activities of the students and visitors to the building to spill out toward the street and into the courtyard is designed to assert the presence of this new educational space in the community as a whole. With spaces and furnishings—

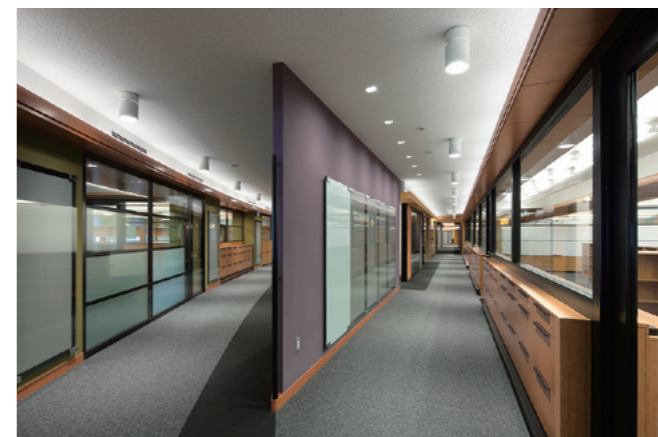
mainly in the courtyard—for staging events and promoting day-to-day communication, this new facility promises a venue for rich intellectual exchange between people of different nationalities and generations.

建築主 学校法人 関西外国語大学
所在地 大阪府枚方市 | **延べ面積** 9,813m²
Client Kansai Gaidai University
Location Hirakata, Osaka Pref.
Total floor area 9,813m²

沖縄科学技術大学院大学2期 日本発・世界最高水準の研究施設

Okinawa Institute of Science and Technology Graduate University Lab 2
Facilities for World-Class Scientific Research Originating in Japan

Nikken Sekkei + NSD



物理系ラボを含む研究棟2が完成、9月には博士課程も開設され、大学院大学として始動しました。設計には①世界最高水準の研究、②研究者間のコミュニケーション誘発、③学際的な研究活動、④フレキシビリティ、⑤地形・自然環境の保護と5つのキーワードを手掛かりに、建築の具現化に努めました。今までの日本の研究施設とはまったく異なる、新しいものが出来上がりました。

Graduate study at the Institute began with the completion of the physics-related Laboratory 2 and the launching of the doctoral program in September 2012. Attention to five themes shaped the design: (1) support for world-class level research, (2) lively communication among researchers, (3) multi-disciplinary research, (4) flexibility, and (5) protection of the geography and natural environment. The result is a research facility unlike any other of its kind in Japan.

建築主 学校法人 沖縄科学技術大学院大学学園
共同設計 コーンバークアソシエイツ、株式会社 国建
所在地 沖縄県国頭郡恩納村
延べ面積 14,604m²

Client Okinawa Institute of Science and Technology Graduate University
Co-architects Kornberg Associates and Kuniken Ltd.
Location Onna-son, Kunigami-gun, Okinawa Pref.
Total floor area 14,604m²

青山学院大学17号館 歴史と伝統を未来へ発展させる顔づくり

Aoyama Gakuin University Building 17 Where History and Tradition Nurture the Future

Nikken Sekkei + NSC

青山学院大学の2012年4月からのキャンパス再編に向けた再開発の第1弾です。青山キャンパスの豊かな木々、緑と呼応する計画としました。講義室棟と研究室棟の間にある中庭空間の快適性向上のため、日本で初めての「光反射タイル壁」を、研究室棟の中庭側外壁に設置し、新たな光環境を創出しました。

Nestled into the greenery of the Aoyama campus, this building is the first to be completed as part of Aoyama University's campus reorganization plan begun in April 2012. To improve the quality of the courtyard space between the classroom wing and the research wing, the walls of the research wing facing the courtyard are covered with sun-reflecting tile, creating a light environment that is the first of its kind in Japan.



建築主 学校法人 青山学院
所在地 東京都渋谷区
延べ面積 35,672m²
Client Aoyama Gakuin
Location Shibuya-ku, Tokyo
Total floor area 35,672m²



愛知大学 名古屋校舎 都市の核となるキャンパスモール

Aichi University Nagoya Campus Campus Mall as a Nucleus in the City

大学のさまざまな機能を積層して空間効率を高め、校舎間に軽やかなガラス屋根を架けた全天候型のキャンパスモールを設けました。ここに集う人々の出会いから、新しい知識や文化が行き交う魅力的な「場」が形成され、文化交流による都市づくりの起点となるキャンパスを目指しました。

The design divides the complex into two buildings that stack up the functions of the university and connects them with a litting glass roof. The interchanges among people who gather beneath the glass roof will make the all-weather mall an attractive place, and we hope such an arena of exchange will expand out into the city as well.



建築主 学校法人 愛知大学
外装 横田外装研究室
所在地 名古屋市中村区
延べ面積 62,709m²
Client Aichi University
Exterior engineering Yokota Architectural Envelope Systems Research Studio
Location Nakamura-ku, Nagoya
Total floor area 62,709m²



知の拠点 / あいち産業科学技術総合センター インタラクションを誘発するナレッジハブ

Knowledge Hub / Aichi Center for Industry and Science Technology Interaction-inducing Knowledge Hub

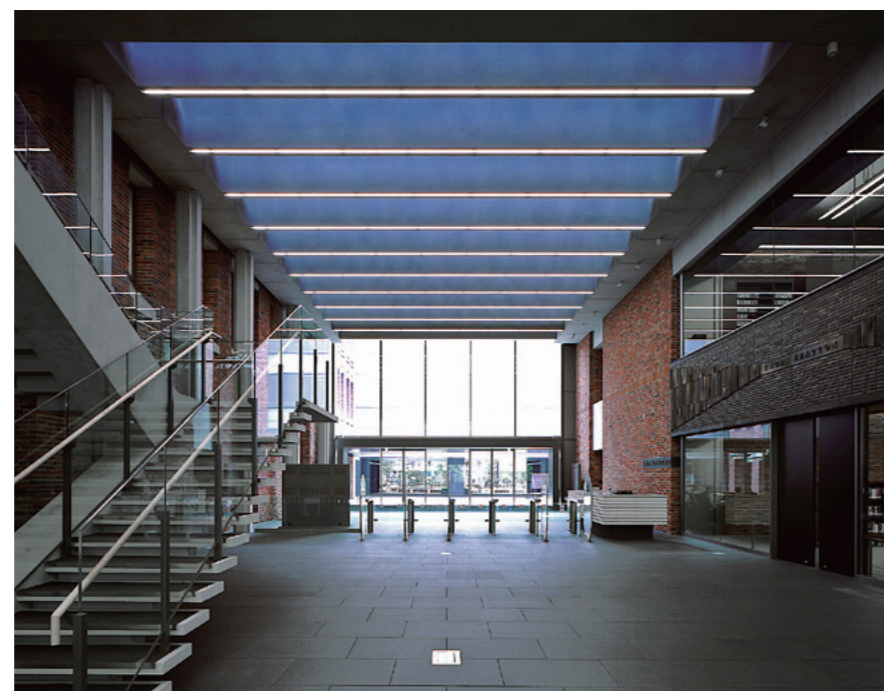


建築主 愛知県
所在地 愛知県豊田市
延べ面積 14,896m²
Client Aichi Prefectural Government
Location Toyota, Aichi Pref.
Total floor area 14,896m²

立教大学ロイドホール デザインと機能が融合した大学の知の中心

Lloyd Hall University Center Fusing Design and Function

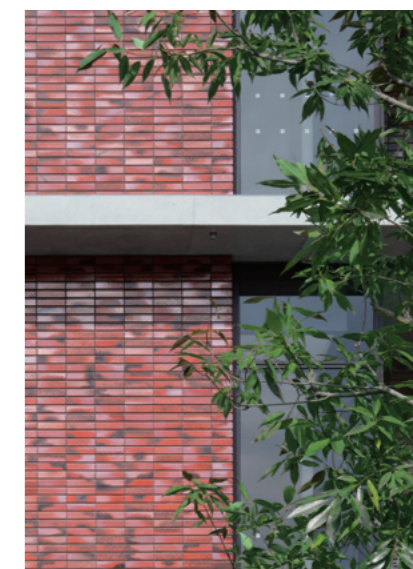
Nikken Sekkei + NSD



建築主 学校法人 立教学院
所在地 東京都豊島区
延べ面積 20,644m²
Client Rikkyo Gakuin
Location Toshima-ku, Tokyo
Total floor area 20,644m²

伊万里有田共立病院 地域素材による「力強さ」と「優しさ」

Imari Arita Kyoritsu Hospital Using Local Materials Both Gentle and Strong



有田町と伊万里市の公的病院が統合された計画です。看護動線の短縮と患者にとって安心感のある「ユニット病棟」を採用しました。外装は焼き物の町ならではの窯で焼いた力強い有田の還元焼成による磁器質タイル、内装は伊万里のヒノキ角材を採用し、2つの地域の素材を活かした、地域医療を支える力強さと患者を包み込む優しさを表現しました。

A new hospital was created by merging the public hospitals of Arita and Imari, neighboring cities both famous for ceramic production. The design features ward units in an arrangement to shorten circulation requirements for nursing staff and heighten the sense of security of patients. The exterior features high oxygen-reduction-fired Arita porcelain tile and the interior *hinoki* cypress wood grown in Imari area forests, imbuing the building with the

qualities of both the gentle and strong—qualities that support community medical care and consideration for patients.

建築主 伊万里・有田地区医療福祉組合
共同設計・監理 株式会社 石橋建築事務所
所在地 佐賀県西松浦郡有田町 | 延べ面積 17,283m²
Client Imari-Arita District Medical Care Association
Co-architect and supervision
Ishibashi Architects & Associates
Location Arita-cho, Nishimatsuura-gun, Saga Pref.
Total floor area 17,283m²

岡崎市医師会はるさき健診センター 男女別で日本最大級の健診センター

Nikken Sekkei + NSD

Okazaki City Medical Association Harusaki Medical Examination Center
One of Japan's Largest Gender Segregated Medical Examination Centers



建築主 一般社団法人 岡崎市医師会
所在地 愛知県岡崎市
延べ面積 8,446㎡
Client Okazaki City Medical Association
Location Okazaki, Aichi Pref.
Total floor area 8,446㎡

富士重工業健康保険組合 太田記念病院 市民に開かれた企業病院

Nikken Sekkei + NSC + NSD

Fuji Heavy Industries Health Insurance Society Ota Memorial Hospital Corporate Hospital Open to the Community



建築主 富士重工業健康保険組合 太田記念病院
所在地 群馬県太田市
延べ面積 37,424㎡
Client Fuji Heavy Industries Health Insurance Society
Ota Memorial Hospital
Location Ota, Gunma Pref.
Total floor area 37,424㎡

ほけんの窓口グループ/渋谷ヒカリエ入居プロジェクト Flat & Seamless

NMS

Hoken no Madoguchi Group / The Move-into-Shibuya Hikarie Project Flat & Seamless

さらなる成長への基盤づくりとした、渋谷ヒカリエへの本社事務所移転計画です。全国出店が加速し、企業規模が拡大する中、本社機能として、店舗・FC企業はじめ、グループ内でのつながりを強く保つことができ、意思決定のスピード化もより図ることができるよう、「Flat & Seamless(すべてが平坦であり、継ぎ目なくスムーズにつながる)」というコンセプトのもと、経営の見える化や社員のつながりの場の充実など、多彩な取り組みを行いました。

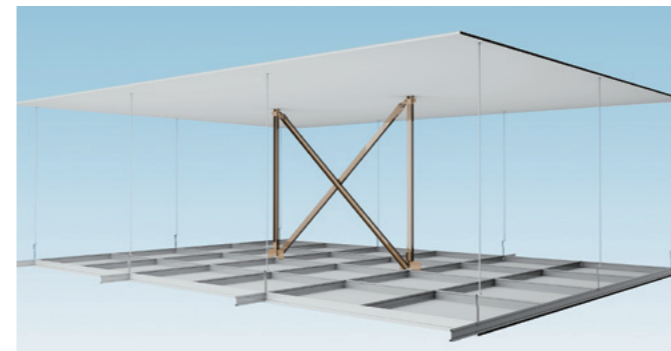
Having moved its headquarter functions to the newly built Shibuya Hikarie building as part of groundwork laid for further growth, this insurance brokerage company has branches spreading across the country at a rapid pace. Under its motto "Flat and Seamless" to strengthen horizontal links within the company and its group and speed up decision making, the head office is striving to enhance the transparency of its management and create opportunities for closer ties among employees.



事業主 ほけんの窓口グループ 株式会社
所在地 東京都渋谷区
延べ面積 3,458㎡
Client Hoken no Madoguchi Group Inc.
Location Shibuya-ku, Tokyo
Total floor area 3,458㎡

高耐震天井の開発 東日本大震災で見えてきたことから

Development of Highly Earthquake-Resistant Ceiling Lessons from the Great East Japan Earthquake



左右の吊りボルト圧縮補強材に対してプレースをX型に配置し、中央を固定する。プレースの各交差点は偏心をさげ、強度を確保する。

Braces are placed in an X shape by attaching them to the reinforcing hanger-rods on right and left.



上部金物 | Upper fixture



下部金物 | Lower fixture

高耐震天井の開発に取り組んでいます。

(株式会社 桐井製作所との共同開発、2012年末開発完了予定、特許出願済み)

【特徴】

- 吊りボルトの圧縮補強材を中心とした高耐震天井
- 在来天井工法からグリッドシステム天井まで幅広く対応できる
- 後施工が容易で、既存天井の耐震補強工事にも利用できる
- X型耐震プレースにより天井内スペースを有効活用できる

Nikken Sekkei is currently involved in the development of highly earthquake-resistant ceilings with the following features. (In partnership with Kirii Construction Materials Co., Ltd.; development to be completed at the end of 2012; patent application filed)

- Highly seismic-resistant ceiling with hanger rods for compression reinforcement
- Applicable to wide range of ceilings from conventional construction to grid systems
- Easy post-construction installation; also applicable to seismic reinforcement of existing ceilings
- Cross braces allow for effective use of wide ceiling space

日本、そして世界で飛躍を続ける日建設計

ボトンド・ボグナー

イリノイ州立大学教授

Nikken Sekkei at Home and in the Global World of Today
Botond Bognar

Professor and Edgar A. Tafel Endowed Chair in Architecture
at the University of Illinois Urbana-Champaign



ボトンド・ボグナー

イリノイ大学アーバナ・シャンペーン校教授。日本の現代建築とアーバニズムの研究者として知られる。主な著書に「日建設計:日本の未来を建築した100年の歩み」(New York, 2000年)、「バブルを超えて:新しい日本の建築」(London, 2008年)、「マテリアル・インマテリアル:隈研吾の仕事」(New York, 2009年)、「ニッポン建築ガイド」(Berlin, 2012年)などがある。

Botond Bognar

An internationally recognized scholar of contemporary Japanese architecture and urbanism, Bognar has lectured all over the world and has a long list of publications to his credit. Among his books are: *Nikken Sekkei: Building Future Japan 1900-2000* (New York: 2000), *Beyond The Bubble: The New Japanese Architecture* (London: 2008), *Material Immaterial: The New Work of Kengo Kuma* (New York: 2009), and *Architectural Guide: Japan* (Berlin, 2012).



上: イスラム開発銀行本部ビル(1993年)
下: 木材会館(2009年)

Above: Islamic Development Bank Headquarters (1993)
Below: Mokuzaï Kaikan (2009)

日建設計は卓越した建築設計・コンサルティング企業であり、1900年の創業以来、日本建築界とともに歩み、その発展に寄与してきた。また、建築設計のみならず、構造や土木、インテリアやランドスケープデザイン、プランニングやマネジメントおよびリサーチ部門も素晴らしい業績を上げてきた。1950年には日建設計工務株式会社として改組し、戦後復興に貢献するとともに、設計業務全般を手掛ける国内有数の企業へと成長(1970年に社名を日建設計と改称)。今日、職員約2,400人を擁する日建グループは、世界最大級の、最も成功を収めたコンサルティング企業といえるだろう。同社は「集積された創造性」を基本方針に掲げ、設計・コンサルティングにおいて最高品質のサービスを提供し、目覚ましい成功を収めてきた。この基本方針はグループの基礎に日本の「カイシャ」の伝統であるチームワークがあることを示している。

—

先進的技術に裏打ちされた作品群

長い伝統と経験を活かしつつ、日建設計はイノベーションの最前線を切り拓いてきた。たとえば1964年には、日本で初めて設計および関連業務にコンピュータを導入している。同社の卓越した構造設計部門は日本の高層ビル・超高層建築の先駆けとなり、高層建築の作品数は国内最大にのぼる。最新の傑作にして世界最高のタワーである東京スカイツリー(2012年)も、その実力を証明している。

Nikken Sekkei has a distinguished background as a design / consulting firm in Japan whose history has paralleled the course of Japanese architecture since the beginning of the twentieth century, a course that it has shaped in a continuously significant way. During its more than 110 years of activities Nikken Sekkei has built up not only an impressive architectural design profile, but also such outstanding divisions as structural and civil engineering, interior and landscape design, planning and management, many with important additional research components. Following its reorganization in 1950 and its major contributions to the reconstruction of the country after World War II, the company has grown into one of the most comprehensive integrated practices in Japan. Today, with more than 2,400 professional employees, the Nikken Group is also one of the largest and perhaps most successful consulting firms in the world. Nikken Sekkei attributes its growing success in providing the highest quality of services in practically any kind of design and construction to the principle of “collective creativity.” This principle reveals the Groups’ foundation in the teamwork system of the traditional Japanese *kaisha*.

While drawing strength from its longstanding traditions and experience, Nikken Sekkei has been in the forefront of innovation as well. The company was the first in Japan to use computers in design and other related work, starting as early as 1964. Facilitated by outstanding structural engineering expertise Nikken was again one of the first to embark on designing high-rise buildings and skyscrapers in Japan and has completed more such structures than any other firm in the country. Its accomplishments in this regard are underscored by the latest, the amazing new Tokyo Skytree, the tallest tower in the world.

日建設計は、持続可能性や環境関連の技術開発においても先駆的企業である。「^{グリーン・デザイン}環境に優しい設計」分野のリーダーであり、作品には必ず最新の環境技術が使用されている。その優れた技術力だけでなく、建築設計においては流行に左右されることなく常に王道を歩む姿勢によって、日本現代建築史に残る優れた作品を数多く生み出している。

40年ほど前、私は初めて日建設計の作品を目にし、三愛ドリームセンター(1963年)やパレスサイドビル(1966年)、ポーラ五反田ビル(1971年)、中野サンプラザ(1973年)をはじめとする力強さと洗練に溢れた作品に深い感銘を受けた。近年も、泉ガーデン(2002年)やポーラ美術館(2002年)、大阪弁護士会館(2006年)、モード学園スパイラルタワーズ(2008年)、木材会館(2009年)、ホキ美術館(2010年)など多数の傑作を生み出している。

こうした最高品質の作品づくりを可能にしたのが、「デザイン・プロセス・イノベーション」に基づく継続的な開発努力だ。この方針により、設計がさらに統合的に行われるようになり、多数の才能溢れる「個人」建築家の活躍が促進されたのだ。

—

グローバルへの展開

こうした中で、日建グループに海外のクライアントが増えたのも当然のことと言える。1980年代初頭に海外活動を開始し、1988年に

Among Nikken’s many pioneering activities the development of various technologies in sustainable and ecology-conscious design, too, should be emphasized. Today the company is a leader in the field of “green design” and all of its buildings are conceived with the latest in environmental technologies. While always a technological powerhouse, in architectural design the company has consistently followed a middle of the road approach, refraining from following passing fads or short-lived popular trends. While such a position can be interpreted in different ways, in the long run it has served Nikken Sekkei well and helped it to produce numerous outstanding projects that are genuine landmarks in the history of contemporary Japanese architecture.

When I was first introduced some forty years ago to the work of Nikken Sekkei I was truly impressed by the powerful yet sophisticated architectures of, for example, the San-ai Dream Center (1963), Palaceside Building (1966), Pola Home Offices (1971), Nakano Sun Plaza (1973), and others. Since then, and especially in recent years, I find even more numerous exceptional examples including Izumi Garden (2002), Pola Museum of Art (2002), Osaka Bar Association Building (2006), Mode Gakuen Spiral Towers (2008), Mokuzaï Kaikan (2009), and Hoki Museum (2010), to mention but a few. Such quality is attributable to Nikken Sekkei’s continued development of its “Design Process Innovation” policy, which fosters greater integration of all disciplines in design, as well as promotes the increased role of many highly talented individual architects as principal designers in this process.

With such a background, it was only a matter of time until

は韓国・ソウルと中国・北京で世界貿易センターの大型複合ビルの設計を行っている。エジプトのカイロオペラハウスは1988年に竣工、そして1993年には最高傑作の一つ、イスラム開発銀行本部ビルがサウジアラビア・ジェッダに竣工している。その後も数多くの作品を海外で手掛けてきた。

建築のグローバル化が進むにつれ、日建設計の海外活動も急速に拡大し、現在50カ国以上でプロジェクトを手掛けてきたと聞く。中国をはじめとするアジアや中東のほか、ロシアなどの新興国でもプロジェクトが進行中だ。国際ビジネスにおいては業務条件が整わないことも多く、困難も少なくない。そんな中でも日建設計は自社が誇る高品質を維持し、現地の建築や文化、自然環境を尊重しつつ、革新的技術を活用している。この姿勢は中国の敦煌石窟文化財保存研究・展示センター(1994年)や上海浦東地区の作品群、寧波国際金融服務中心北区(2011年)や広州図書館(2012年)をはじめとする作品にも表れている。

日建設計は建築界を力強くリードし続けるだけでなく、グローバルな建築界においても今後さらに重要な役割を果たしていくと言っても過言ではないだろう。

Nikken Sekkei’s services were sought after also by clients overseas. Work abroad started in the early 1980s, and by 1988 two large World Trade Center complexes, one in Seoul, Korea and the other in Beijing, China, plus the prestigious Cairo National Culture Center in Egypt were completed. Then came one of the company’s most prominent works, the Islamic Development Bank Headquarters in Jeddah, Saudi Arabia, in 1993, and others thereafter.

With the increased globalization of architecture in the world, Nikken Sekkei rapidly expanded its worldwide activities, and now it has a large number of projects in some fifty countries. These include first of all China, along with many other Asian and Middle-Eastern countries, as well as several emerging markets, such as Russia and beyond. Working in the international arena, often in much less than optimal conditions, increases the challenges of any firm. Even so, Nikken Sekkei has been able to maintain the high quality of its architecture, producing works with innovative technologies while respecting both the built or cultural and natural environments. This is amply proven by even a short list of additional examples: the Dunhuang Cave Cultural Asset Preservation Research and Exhibition Center (1994), several major works in Shanghai in the past few years, the Ningbo Eastern New City International Finance Center (2011), and the Guangzhou New Library (2012), all in China.

In the final analysis, it is not an exaggeration to say that the Nikken Group, although remaining a leading force in shaping the course of architecture in Japan, will now also play an increasingly significant role on the global stage of architecture.

タンジュン・ジャティB火力発電所拡張プロジェクト インドネシア最大規模の発電所

NSC

Tanjung Jati B Coal-Fired Power Plant Expansion Project Largest-scale Power Plant in Indonesia



土木建築工事を担った三井造船株式会社のもと、発電所の主要な土木建築施設の設計を担当しました。タービンおよび中央監視室の土木建築設計やボイラー基礎設計を行うとともに、取放水施設・石炭搬送施設・水処理施設などの各種陸上土木施設全般の基礎設計、構内インフラ施設の設計を行いました。

As an engineering consultant for the civil and building works led by Mitsui Engineering & Shipbuilding Co., Ltd., Nikken Sekkei Civil Engineering provided design services for major buildings and facility foundations, such as for turbines and central control office, boiler foundations, water intake and outlet, coal handling, waste water treatment and other onshore facilities.

事業主 セントラルジャワパワー（住友商事株式会社100%出資の現地法人）

所在地 インドネシア国 中部ジャワ州ジェバラ県

発電設備 既設660MW×2基(1&2号機)石炭火力発電設備
拡張660MW×2基(3&4号機)石炭火力発電設備

Owner PT. Central Java Power (100% owned by Sumitomo Corporation)

Location Jepara Regency, Central Java province, Indonesia

Existing facilities 660MW x 2 units (Units 1 and 2); coal-fired power generation
Expansion facilities 660MW x 2 units (Units 3 and 4); coal-fired power generation

常滑線・河和線太田川駅付近連続立体交差事業 高架化切替え 都市交通の円滑化と駅周辺市街地の一体化による魅力ある街づくり

NSC

Tokoname Line-Kowa Line Elevated Intersection near Otagawa Station
Town Planning to Unify Station Area Business District and Improve Urban Transit



太田川駅は、名鉄名古屋駅から約17km、東海市のほぼ中央に位置し、中部国際空港駅との中間駅になります。本事業はこの地域の交通の円滑化と健全な都市機能の発展を図るために行われたものです。なお、本事業と共に土地区画整理事業、市街地再開発事業が進められ、東海市の表玄関に相応しい整備が進められています。

Located 17 kilometers from Nagoya station, Otagawa station lies in Tokai, a city about halfway between Nagoya and the new Chubu Airport. This project was aimed at facilitating transportation and improving local infrastructure. The project was undertaken in conjunction with land readjustment and urban redevelopment projects as Tokai seeks to improve the areas leading into the city.

事業主体 愛知県
発注者 名古屋鉄道 株式会社
駅舎設計 名鉄不動産 株式会社
所在地 愛知県東海市太田町～高横須賀町
延長 常滑線 約2.0km、河和線 約0.7km
Commissioning entity Aichi Prefectural Government
Client Nagoya Railroad Co., Ltd.
Station building design Meitetsu Real Estate Development Co., Ltd.
Location Ota-machi and Takayokosuka-cho, Tokai, Aichi Pref.
Total length Tokoname line approx. 2.0km; Kowa line approx. 0.7km

ベトナム建築協会/ビンフック大学都市コンペ・最優秀賞 大学・新都市・集落の共生・交流・交感都市

NSC

Vietnam Association of Architects: Idea Contest for Vinh Phuc Province University Town Project, 1st Prize
Diverse City Where University, New City, and Villages Mingle



複数の大学を誘致する2,040haの大学都市計画の国際コンペです。半径800mの徒歩圏に大学、住宅、商業、既存集落などが混在する、多様性を持ったまち「キャンパスユニット」が7つ集まり都市を形成します。都市の中央には、図書館や音楽ホール、美術館、コンベンションなどの文化施設を集めた空間「知の森」を置き、大学間および地域の文化交流拠点としました。

This international competition proposal is for a 2,040-hectare academic city designed to attract a number of universities. The plan proposes 800-meter radius walkable cells in which university facilities, housing, commercial establishments, and existing villages would coexist, forming seven “campus units.” These units would ring a “Forest of Knowledge” comprising a library, concert hall, art museum, convention

hall, and other cultural facilities open to use by the universities as well as the local community.

主催者 ベトナム建築協会
所在地 ベトナム国 ビンフック省
敷地面積 2,040ha
Sponsor Vietnam Association of Architects (VAA)
Location Vinh Phuc Province, Vietnam
Site area 2,040ha

T-PARK B区 住まいを大地から切り離すことで快適な住環境を創出する

Nikken Sekkei + NHS

T-Park B Block Cutting Free of the Ground Plane for a Superior Living Environment



日建設計と日建ハウジングシステムが協働で設計競技に参加、高い評価を得て設計がスタートしました。台湾新北市にて整備が進むテレコムパーク (T-PARK) 地区内に位置する集合住宅の計画です。中間免震構造により住宅を地上から切り離すことで、地震のみならず外部ストレスからも開放される安心・安全な居住空間を創出しました。また、軒の深い庇と多機能ルーバーで建物を包み込むことにより日射遮蔽・騒音緩和・維持管理などの基本性能を向上。さらに、住宅を持ち上げることで生み出される足元のオープンスペースをT-PARKへのエントランスとすることを提案しました。現在、基本設計が進行中です。

This competition winning design for a multi-unit housing project in the T-Park (Telecom Park) area of New Taipei City is a collaboration between Nikken Sekkei and Nikken Housing System. Utilizing mid-level seismic isolation and raising the buildings off the ground, the design not only frees the buildings from the stress of earthquakes but opens up the space at their feet while creating safe and reassuring dwelling space. Design work is currently underway.



建築主 遠揚建設、台湾大京
所在地 中華民国 新北市板橋区
延べ面積 28,723㎡
竣工予定 2015年10月

Clients Far Eastern Construction Co., Ltd. and Taiwan Daikyo Incorporated
Location Banqiao District, New Taipei City, Taiwan, R.O.C.
Total floor area 28,723㎡
Planned completion October 2015

プラウド上原 潜在意識に心地よい美しさを喚起させる低層集合邸宅

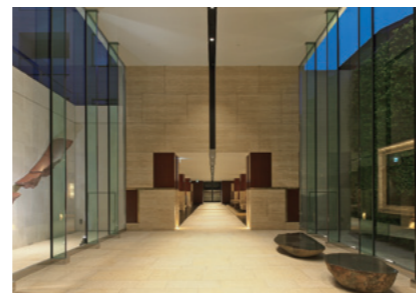
NHS

Proud Uehara Low-rise Multi-unit Dwelling Subconsciously Imparts a Sense of Beauty



建築主 野村不動産 株式会社
所在地 東京都渋谷区
延べ面積 7,546㎡

Client Nomura Real Estate Development Co., Ltd.
Location Shibuya-ku, Tokyo
Total floor area 7,546㎡



横浜紅葉坂レジデンス 緑豊かな景観で地域との共生を図る団地建替え事業

NHS

Yokohama Momijizaka Residence Multi-unit Housing Open to Surrounding Greenery and the Community



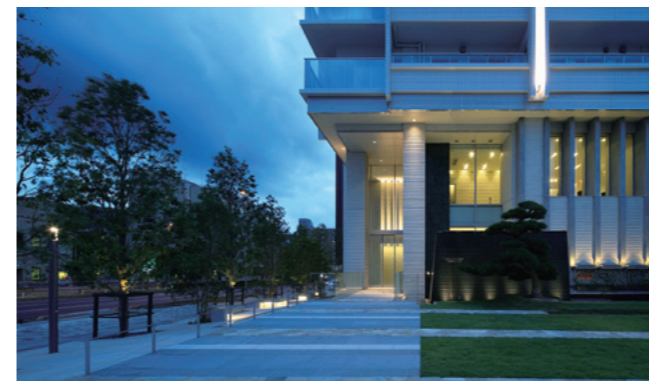
建築主 花咲団地マンション建替組合
所在地 横浜市西区
延べ面積 40,341㎡

Client Hanasakidanchi Rebuild Association
Location Nishi-ku, Yokohama
Total floor area 40,341㎡

プラウドタワー住吉 佳き環境を映し込み、品位ある存在感を醸すタワー

NHS

Proud Tower Sumiyoshi Highrise Elegance in an Attractive Setting



建築主 野村不動産 株式会社
所在地 神戸市東灘区
延べ面積 14,508㎡

Client Nomura Real Estate Development Co., Ltd.
Location Higashinada-ku, Kobe
Total floor area 14,508㎡



スカイレストラン634 地上345mから望む天空の饗宴

Sky Restaurant 634 (Musashi) Dining in the Sky with a View from 345 Meters

NSD

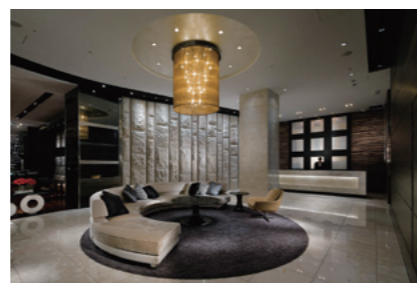


建築主 株式会社 東武ホテルマネジメント | 所在地 東京都墨田区 | 延べ面積 389m² Client Tobu Hotel Management Co., Ltd. | Location Sumida-ku, Tokyo | Total floor area 389m²

ホテルトラスティ大阪阿倍野 コントラストが織り成す洗練空間

Hotel Trusty Osaka Abeno Refined Space of Interwoven Contrasts

NSD



建築主 リゾートトラスト 株式会社
建築設計 アール・アイ・エー
所在地 大阪市阿倍野区 | 延べ面積 6,973m²
Client Resorttrust, Inc.
Architect Research Institute Architecture
Location Abeno-ku, Osaka | Total floor area 6,973m²

THE ROPPONGI TOKYO 眠らぬ街のスカイスクレーパー

The Roppongi Tokyo Skyscraper for the City That Never Sleeps

Nikken Sekkei + NSD

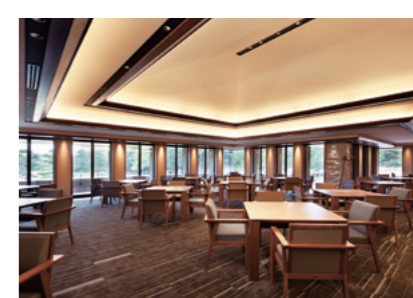


建築主 六本木三丁目地区市街地再開発組合
共同設計・監理 大成建設 株式会社(住宅専有部)
所在地 東京都港区
延べ面積 64,112m²
Client Roppongi 3-chome Area Urban Redevelopment Association
Co-design and supervision Taisei Corporation (Housing Division)
Location Minato-ku, Tokyo
Total floor area 64,112m²

総武カントリークラブ 総武コースクラブハウス 邸宅をイメージした名門コースのクラブハウス

Sohbu Country Club Sohbu Course Clubhouse Human-scale Clubhouse for a Distinguished Golf Course

Nikken Sekkei + NSD



建築主 総武カントリークラブ 株式会社
所在地 千葉県印西市
延べ面積 4,849m²
Client Sohbu Country Club, Inc.
Location Inzai, Chiba Pref.
Total floor area 4,849m²

稚内駅前地区 市街地再開発 (キタカラ・JR稚内駅舎・北緑地トイレ)

HNS

日本最北端のマチ
稚内の交流拠点

Wakkanai Station Area
Urban Redevelopment
Focal Point of Local Exchange
in Japan's Northernmost Community

建築主

稚内駅前地区市街地再開発組合、JR北海道、稚内市

所在地 北海道稚内市

延べ面積 7,350㎡

Clients Wakkanai Station Area Urban Redevelopment Association, Hokkaido Railway Company, and Wakkanai City Government

Location Wakkanai, Hokkaido

Total floor area 7,350㎡



まちなか交流館

HNS

木に包まれた、まちなかの足湯

Footbath Exchange House
Refuge for Community Exchange
Wrapped in the Warmth of Wood

建築主

苫小牧信用金庫

所在地 北海道苫小牧市

延べ面積 94㎡

Client Tomakomai Shinkin Bank

Location Tomakomai, Hokkaido

Total floor area 94㎡



苫小牧信金 札幌支店

HNS

品格と存在感をもつ札幌の拠点

Tomakomai Shinkin Bank
Sapporo Branch
Sapporo Center
with Elegance and Presence

建築主

苫小牧信用金庫

所在地 北海道札幌市

延べ面積 851㎡

Client Tomakomai Shinkin Bank

Location Sapporo, Hokkaido

Total floor area 851㎡



海外生産施設のCM業務実績

NCM

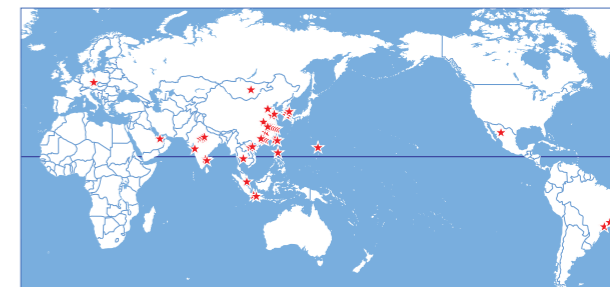
Construction Management (CM) for Overseas Production Facilities

国内市場の成長が停滞を続ける中、歴史的な円高の影響を受け、生産拠点をBRICs・東南アジアなど海外へと展開する日系企業が増加傾向にあります。日建設計・建設・マネジメントは、海外生産施設建設プロジェクトにおいて、さまざまなローカルコンディションを理解し、スケジュール・品質・コストを適正に管理しながら、総合的なマネジメントを実施することにより、日系企業の海外展開を支援しています。

With the continuing recession and the effects of the record-high strong yen, Japanese companies are increasingly establishing production centers in the BRICs and in Southeast Asia. Nikken Sekkei Construction Management supports their overseas expansion by providing integrated supervision of schedules, quality, and costs based on expert understanding of all manner of local conditions. These services include consultation relating to site selection, infrastructure, and site preparation; master plan preparation and arrangement of conditions for orders; preliminary studies and ordering support for selection of designers and builders; technical supervision for design and building stages.

[海外プロジェクトにおける総合的なマネジメント業務]

- 敷地選定支援およびインフラ・造成に対する開発区協議
- 発注者の与件整理および基本計画の作成
- 設計者、施工者選定のための事前調査および発注支援
- 設計・施工段階における技術監修



1_Brazil

パナソニック・ブラジル

敷地選定支援から竣工までの
トータルマネジメント

Panasonic do Brazil Limitada

Total Management from Site Selection
to Building Completion

工場用途 冷蔵庫・洗濯機の製造

設計・施工 HOSS 建設

所在地 ブラジル ミナス・ジェライス州

Plant use

Refrigerator and washing machine manufacture

Design and construction HOSS Construction

Location Minas Gerais, Brazil

2_Thailand

トープラ タイランド

WEB会議を有効活用した
効率的なCM業務の実践

Topura (Thailand) Co., Ltd.

Effective Use of Online Conferencing
Facilitating CM Business

工場用途 自動車部品の製造

設計・施工 チョーカンチャン東急建設

所在地 タイ王国 ライオン県ヘマラート

Plant use Automobile parts manufacture

Design and construction

Ch. Karnchang-Tokyu Construction

Location Hemarat, Rayong province, Thailand



3_China

日清紡賽龍(常熟)自動車部品

拡張性を考慮した、
機能性の高い工場づくりへの支援

Nisshinbo Saeron (Changshu) Automotive Co., Ltd.

Support for Expandable,
Highly Functional Factory Building

工場用途 自動車部品の製造

設計・施工 竹中(中国)建設工程

所在地 中国 江蘇省常熟市

Plant use Automobile part manufacture

Design and construction

Takenaka (China) Construction Co., Ltd.

Location Changshu, Jiangsu province, China

4_China

蘇州松下生産科技

多数のVE/CDにより、
経済性を追及したプロジェクト

Panasonic Factory Solutions Suzhou Co., Ltd.

Project Economizing through Value Engineering
and Cost Reduction

工場用途 電子部品実装機の製造

設計・施工 藤田(中国)建設工程

所在地 中国 江蘇省蘇州市

Plant use Manufacture of electronic part mounters

Design and construction

Fujita (China) Construction Co., Ltd.

Location Suzhou, Jiangsu province, China





1_ 京葉ガス柏ビル
Keiyo Gas Kashiwa Bldg.



3_ 第一御幸ビル
Daiichi Miyuki Building



5_ 広島トランヴェールビルディング
Hiroshima Train Vert Building

1_ 建築主 京葉ガス 株式会社
共同設計 京葉都市開発 株式会社
所在地 千葉県柏市
延べ面積 3,757m²
Client Keiyo Gas Co., Ltd.
Co-architect Keiyo Toshikaihatsu Co., Ltd.
Location Kashiwa, Chiba Pref.
Total floor area 3,757m²

2_ 建築主 三葉興業 株式会社
所在地 東京都千代田区
延べ面積 12,859m²
Client Mitsubishi Kogyo, Inc.

Location Chiyoda-ku, Tokyo
Total floor area 12,859m²
3_ 建築主 小学館不動産 株式会社、
第一新企業 株式会社、株式会社 美紗
所在地 東京都中央区
延べ面積 2,210m²
Clients Shogakukan Real Estate Development, Inc., Daiichi Shinkigyō, Inc. and Fusa, Inc.

Location Chuo-ku, Tokyo
Total floor area 2,210m²
4_ 建築主 阪急電鉄 株式会社

2_ 麹町三葉ビル
Kojimachi Mitsuba Building

Nikken Sekkei + NSC



4_ 新大阪急ビル
Shin-Osaka Hankyu Bldg.



6_ 名古屋クロスコートタワー
Nagoya Crosscourt Tower

所在地 大阪市淀川区
延べ面積 35,605m²
Client Hankyu Corporation
Location Yodogawa-ku, Osaka
Total floor area 35,605m²
5_ 建築主 広島電鉄 株式会社、三井不動産
株式会社、三井住友トラスト総合サービス 株式会社、株式会社 もみじ銀行
所在地 広島市中区
延べ面積 29,788m²
Clients Hiroshima Electric Railway Co., Ltd., Mitsui Fudosan Co., Ltd., Sumitomo Mitsui Trust General Service Co., Ltd.

and Momiji Bank, Ltd.
Location Naka-ku, Hiroshima
Total floor area 29,788m²

6_ 建築主 株式会社 中部経済新聞社、
名古屋鉄道 株式会社、東和不動産 株式会社
共同設計 株式会社 伊藤建築設計事務所
所在地 名古屋市中村区
延べ面積 30,118m²
Clients The Mid-Japan Economist, Nagoya Railroad Co., Ltd. and Towa Real Estate Co., Ltd.
Co-architect Ito Architects & Engineers, Inc.



7_ エクシブ軽井沢 サンクチュアリ・ヴィラ ムセオ
XIV Karuizawa Sanctuary Villa Museo

Nikken Sekkei + NSD



8_ エクシブ軽井沢 パセオ
XIV Karuizawa Paseo

Nikken Sekkei + NSD



10_ 九電工アカデミー
Kyudenko Academy

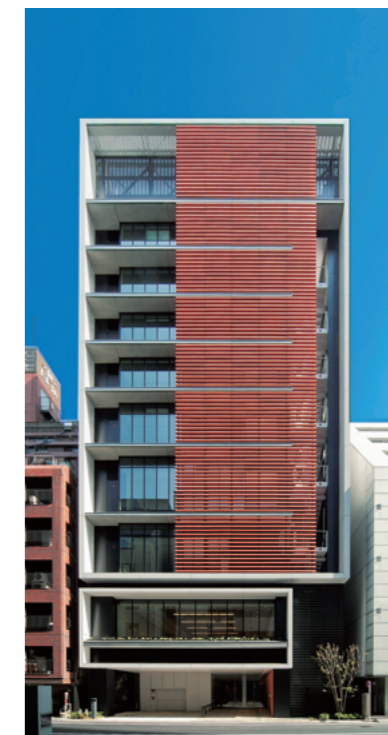
Nikken Sekkei + NSC

Location Nakamura-ku, Nagoya
Total floor area 30,118m²
7_ 建築主 リゾートトラスト 株式会社
開発工事設計 株式会社 アンドー
所在地 長野県北佐久郡軽井沢町
延べ面積 2,977m²
Client Resorttrust, Inc.
Construction consultant Andoh
Location Karuizawa-machi, Kitasaku-gun, Nagano Pref.
Total floor area 2,977m²
9_ 建築主 住友商事 株式会社
所在地 東京都中央区
延べ面積 4,911m²
Client Sumitomo Corporation
Location Chuo-ku, Tokyo

8_ 建築主 リゾートトラスト 株式会社

開発工事設計 株式会社 アンドー
所在地 長野県北佐久郡軽井沢町
延べ面積 2,977m²
Client Resorttrust, Inc.
Construction consultant Andoh
Location Karuizawa-machi, Kitasaku-gun, Nagano Pref.
Total floor area 2,977m²
9_ 建築主 住友商事 株式会社
所在地 東京都中央区
延べ面積 4,911m²
Client Sumitomo Corporation
Location Chuo-ku, Tokyo

Total floor area 4,911m²
10_ 建築主 株式会社 九電工
設備実施設計・設備監理 株式会社 九電工
所在地 佐賀県三養基郡基山町
延べ面積 20,324m²
Client Kyudenko Corporation
Facility construction drawing and supervision Kyudenko Corporation
Location Kiyama-cho, Miyaki-gun, Saga Pref.
Total floor area 20,324m²
11_ 建築主



Nikken Sekkei + NSD

9_ 住友商事グローバル人材開発センター
Sumitomo Corporation Global HRD Center



Nikken Sekkei + NSC 11_ 四天王寺悲田院高齢者複合施設
Shitennoji Hidenin Nursing Home for the Elderly

社会福祉法人 四天王寺福祉事業団
所在地 大阪府羽曳野市
延べ面積 20,982m²
Client Shitennoji Fukushi Jigyoudan Social Welfare Service Corporation
Location Habikino, Osaka Pref.
Total floor area 20,982m²



1_河合塾 浜松校
Kawaijuku Hamamatsu



2_星陵中学校・高等学校
Seiry Junior and Senior High School



6_福岡大学 2号館
Fukuoka University Classroom Building 2

Nikken Sekkei + NSC + NSD



3_奈良文化高等学校 学生寮
Dormitory for Nara Bunka High School



4_武蔵野大学有明キャンパス
Musashino University Ariake Campus



5_福岡大学 中央図書館
Fukuoka University Central Library

Nikken Sekkei + NSC + NSD



7_岡崎信用金庫岩津支店
Okazaki Shinkin Bank Iwazu Branch

8_富山銀行黒部支店
Toyama Bank Kurobe Branch



9_浜松信用金庫高丘支店
Hamamatsu Shinkin Bank Takaoka Branch



10_新潟美咲合同庁舎 2号館
Niigata-Misaki National Government Building

11_名古屋市医師会館・急病センター
The Overtime Clinic of the Nagoya Medical Association



1_建築主 学校法人 河合塾
所在地 浜松市中区
延べ面積 3,253m²
Client Kawaijuku Educational Institute
Location Naka-ku, Hamamatsu
Total floor area 3,253m²

2_建築主 学校法人 静岡理工科大学
所在地 静岡県富士宮市
延べ面積 11,004m²
Client Educational Group Shizuoka

Institute of Science and Technology
Location Fujinomiya, Shizuoka Pref.
Total floor area 11,004m²

3_建築主 学校法人 奈良学園
所在地 奈良県大和高田市
延べ面積 1,772m²
Client Naragakuen
Location Yamato-takada, Nara Pref.
Total floor area 1,772m²

4_建築主 学校法人 武蔵野大学
実施設計・監理 大成建設 株式会社
所在地 東京都江東区
延べ面積 26,158m²
Client Musashino University
Construction drawings and supervision Taisei Design Planners Architects & Engineers

5_建築主 学校法人 福岡大学
所在地 福岡市城南区
延べ面積 24,793m²
Client Fukuoka University
Location Jonan-ku, Fukuoka
Total floor area 24,793m²

6_建築主 学校法人 福岡大学
所在地 福岡市城南区
延べ面積 9,779m²
Client Fukuoka University

7_建築主 岡崎信用金庫
所在地 愛知県岡崎市
延べ面積 703m²
Client Okazaki Shinkin Bank
Location Okazaki, Aichi Pref.
Total floor area 703m²

8_建築主 株式会社 富山銀行
Location Jonan-ku, Fukuoka
Total floor area 9,779m²

9_建築主 岡崎信用金庫
所在地 愛知県岡崎市
延べ面積 703m²
Client Okazaki Shinkin Bank
Location Okazaki, Aichi Pref.
Total floor area 703m²

10_建築主 岡崎信用金庫
所在地 愛知県岡崎市
延べ面積 703m²
Client Okazaki Shinkin Bank
Location Okazaki, Aichi Pref.
Total floor area 703m²

11_建築主 株式会社 富山銀行
所在地 富山県黒部市
延べ面積 550m²
Client Toyama Bank
Location Kurobe, Toyama Pref.
Total floor area 550m²

12_建築主 国土交通省 北陸地方整備局
監理 北陸地方整備局営繕部
所在地 新潟市中央区
延べ面積 21,484m²
Client Ministry of Land, Infrastructure, Transport and Tourism Hokuriku Regional Development Bureau
Supervision Building Department, Ministry of Land, Infrastructure, Transport

and Tourism Hokuriku Regional Development Bureau
Location Chuo-ku, Niigata
Total floor area 21,484m²

13_建築主 社団法人 名古屋市医師会
所在地 名古屋市東区
延べ面積 5,674m²
Client Nagoya Medical Association
Location Higashi-ku, Nagoya
Total floor area 5,674m²

日建グループの2012年

Nikken Group in 2012

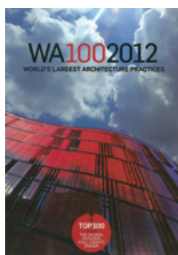
1 GPTW「働きがいのある会社」調査にて3期連続ベストカンパニーにランクインしました

Nikken Sekkei listed in top "Great Place to Work" companies for the third time in a row



2 世界の設計事務所ランキングにて4部門で1位に選出されました

Nikken Sekkei placed 1st in 4 divisions



英国誌「BD World Architecture 100」によるものです。

In the British journal *BD World Architecture 100* ranking of architectural design firms.

3 日建設計にデジタル・デザイン室を設置しました

A Digital Design Section has been established at Nikken Sekkei

BIM、コンピューショナルデザイン、シミュレーションを統合し、クライアントや社会に貢献していくことを考えています。

The office will contribute to increased benefits for clients and society by integrating BIM, computational design, and simulation studies.

4 北京オフィスを開設しました

Beijing Office established

日建設計(上海)諮詢有限公司の北京支社です。

Nikken Sekkei (Shanghai) has opened a consulting services office in Beijing.

5 ビエンチャン駐在員事務所を開設しました

Vientiane Representative Office established

日建設計シビルのラオス駐在員事務所です。

Nikken Sekkei Civil Engineering's Laos representative office.

6 NSRI東京オフィスが千代田区飯田橋に移転しました

NSRI Tokyo Office moved to Iidabashi in Chiyoda ward

NSRIでは1月から在宅勤務制度を導入し、ワークライフバランス・知的生産性の向上を図っています。

Since January, NSRI introduced a new system for allowing employees to work from their homes, promoting the enhancement of intellectual work through better daily work-life balance.

7 中国より『世界建築 INNOVATIVE INTEGRATION: NIKKEN SEKKEI』が刊行されました

World Architecture Innovative Integration: Nikken Sekkei published in China



発行: World Architecture Magazine Publications, China

Publisher: World Architecture Magazine Publications, China

8 Vietnam Architecture Exhibition 2012 (第4回ベトナム建築展覧会)に参加しました

Participation in Vietnam Architecture Exhibition 2012 (4th Vietnam Architecture Exhibition)

グリーン建築に関して日建設計執行役員・野原文男が講演を行いました。

会期: 2012年4月20日-24日

会場: Vietnam Exhibition Fair Center (ハノイ)

参加: 日建設計、NSRI、NSC、NHS、NSD

Nikken Sekkei executive director Fumio Nohara presented a lecture on "green architecture."

Date: April 20-24, 2012

Venue: Vietnam Exhibition Fair Center (Hanoi)

Group Company Participation: Nikken Sekkei, NSRI, NSC, NHS and NSD



9 東京スカイツリー®が竣工、開業しました

Tokyo Skytree® construction completed; opened for business



多数の関連報道、関連書籍刊行、展覧会協力、映画製作などに携わりました。

Involvement in many media reports, book and other print publications, exhibition cooperation, and film production.

10 『NA建築家シリーズ05 日建設計』が刊行されました

NA Architects Series 05 Nikken Sekkei published



発行: 日経BP社

Published by Nikkei BP

11 『a+u Face to Face With Nature』が刊行されました

a+u Face to Face with Nature published



東日本大震災後の日建グループの取り組みと各関係者の寄稿文からなるものです。

発行: エー・アンド・ユー

Brings together contributions by people involved in Nikken Group initiatives following the Great East Japan Earthquake. Published by a+u.

12 「第60回優秀工事感謝の会」を開催しました

60th Work Performance Reward Event held

27プロジェクト(30名)に対して感謝の意を表彰しました。

Thirty people involved in 27 projects were presented awards in appreciation of outstanding work in 2012.

13 ワールドシティサミット2012に参加しました

World Cities Summit 2012 participation

シンガポールで開催された、世界各国の行政関係者、建築関係者が集まる世界会議です。日建設計副社長・安昌寿が講演を行いました。

会期: 2012年7月1日-4日

会場: マリーナ・ベイ・サンズ、シンガポール

Nikken Sekkei's vice president Masatoshi An presented a speech at this world congress of government officials and architecture-related delegates from around the world. Held in Singapore July 1 through 4, 2012, at the Marina Bay Sands, Singapore.

16 日建設計東京ビルギャラリー展を開催しました

Nikken Sekkei Tokyo Building Gallery Exhibits held

「第5回環境デザインコンペティション」展

(1/12-3/9)

「Post 3.11」展(3/12-5/7)

「東京スカイツリー」展(6/19-7/12)

「優秀工事」展(7/12-22)

「住宅ユニットの未来」

日建ハウジングシステムの仕事」展(7/30-10/19)

「スケッチと仕事」展(10/29-2013/1/31)

14 「山梨グループ/NIKKEN SEKKEIの設計手法」展を開催しました

"Yamanashi Group: The Nikken Sekkei Design Method" exhibition held

会期: 2012年8月20日-9月7日

会場: オリエ アート・ギャラリー

Dates: August 20 to September 7, 2012

Venue: Orié Art Gallery



15 「渋谷ヒカリエのつくりかた」展を開催しました

"How Shibuya Hikarie was Built" exhibition held

会期: 2012年9月24日-10月7日

会場: 渋谷ヒカリエ「Creative Lounge MOV」

September 24 to October 7, 2012

Venue: Shibuya Hikarie, Creative Lounge MOV



17 日建設計ホームページ日本語版をリニューアルしました

Nikken Sekkei Japanese Website renewal



<http://www.nikken.jp/ja/>

ニュース News

日建設計東京ビルがLEED既存建物運用部門ゴールド認証を取得しました

Nikken Sekkei Tokyo Building Receives LEED Gold Certification



LEED (Leadership in Energy and Environmental Design)は、米国グリーンビルディング協議会が主宰する建物環境性能評価指標です(常に見直しが図られており、今回の取得は「ver.3」のもの)。環境先進企業の環境ブランディングの指標や環境不動産としての基準などとして認識・活用されており、LEED認証を取得する動きは世界的に加速しています。

日建設計東京ビルは2003年3月31日に竣工しており、既存建物運用部門の認証取得は国内初のもので。本部門では、省エネルギー運用、節水、清掃、機器メンテナンス、廃棄物管理、継続的な運用改善などが評価されます。本建物では、特に環境配慮型建築に基づく省エネルギーが大きく評価されました。

LEED (Leadership in Energy and Environmental Design) is a rating system established by the Green Building Certification Institute in the United States (which continues to evolve and is now in version 3). Moves to obtain LEED certification, which is based on standard criteria for measuring the environmental performance of buildings, are gaining momentum among environmentally advanced corporations around the world.

Nikken Sekkei Tokyo Building was completed March 31, 2003. This is the first building in Japan to be certified in the LEED for Existing Buildings: Operations and Maintenance division. In this division, the energy conservation management, water conservation, sanitation, equipment maintenance, emissions equipment maintenance, and improvement of on-going management is evaluated. The building was highly evaluated especially for its energy-saving qualities.



受賞から Awards

[]内は受賞対象社を表す。無記載は日建設計の受賞
Recipient is Nikken Sekkei unless otherwise noted (in brackets)

WAF AWARDS 2012

WAF Awards 2012

Production, energy and recycling部門
Production, energy and recycling division

ソニー株式会社 ソニーシティ大崎
Sony Corporation Sony City Osaka

第7回日本構造デザイン賞 松井源吾特別賞

日本構造家倶楽部

7th Japan Structural Design Award,
Gengo Matsui Special Prize
Japan Structural Designers Club

さいたまスーパーアリーナや
モード学園スパイラルタワーズ等の
一連の大規模建築の構造デザイン
Structural Designs of the Saitama Super Arena, the
Mode Gakuen Spiral Towers, and Other Large-scale
Buildings



小堀 徹(日建設計)
Toru Kobori (Nikken Sekkei)

第7回日本構造デザイン賞

日本構造家倶楽部

7th Japan Structural Design Award
Japan Structural Designers Club

ホキ美術館 | 1
Hoki Museum



向野 聡彦(日建設計)
Toshihiko Kono (Nikken Sekkei)

第53回BCS賞

(社)日本建設業連合会

53rd BCS Award
Japan Federation of Construction Contractors

本賞 | Main Prizes

京都華頂大学・華頂短期大学
葵の広場新棟計画(1期・2期) | 2
Kyoto Kacho University Kacho College "Hollyhock
Square" New Buildings [1st and 2nd phases]

ヤマハ銀座ビル | 3
Yamaha Ginza

ホキ美術館 | 1
Hoki Museum

第40回日本建築士会連合会賞(会員作品展)

(社)日本建築士会連合会

40th Japan Federation of Architects & Building
Engineers Associations Award
Japan Federation of Architects and Building
Engineers Associations

優秀賞 | Prize for Excellence

木材会館 | 4
Mokuzai Kaikan

奨励賞 | Encouragement Prize

紀陽銀行田辺支店 | 5
Kiyo Bank Tanabe Branch

陸別小学校
Rikubetsu Elementary School
[北海道日建設計/HNS]

2012年度グッドデザイン賞

(財)日本デザイン振興会

2012 Good Design Award
Japan Institute of Design Promotion

グッドデザイン・ベスト100 | Good Design Best 100

『避難地形時間地図(逃げ地図)』
"Evacuation Map of Topography and
Time (Map for Escape)"
[日建設計ボランティア部逃げ地図チーム他/
Nikken Sekkei Volunteer's
"Run and Escape Map" Team, etc.]

グッドデザイン賞 | Good Design Prize

渋谷ヒカリエ
Shibuya Hikarie

陸別小学校
Rikubetsu Elementary School
[北海道日建設計/HNS]

プラウド伊丹郷町レジデンス
Proud Itamiwagamachi Residence
[日建ハウジングシステム/NHS]

空間デザイン賞 2012

(社)日本空間デザイン協会

2012 Space Design Award
Japan Design Space Association

空間デザイン協会特別賞(地域賞)
Japan Design Space Association Special Prize
(Regional Prize)

ドギーマン関西ロジスティクスセンター
DoggyMan Kansai Logistics Center

入選 | Selection

SALONE de IPEC 2011
『KACCOON』展示設計
SALONE de IPEC 2011 "KACCOON" exhibition design
[日建スペースデザイン/NSD]

2012年度日事連建築賞

(社)日本建築士事務所協会連合会

2012 Japan Association of Architectural
Firms Award
Japan Association of Architectural Firms

国土交通大臣賞
Minister of Land, Infrastructure, Transport and
Tourism Prize

龍谷ミュージアム
Ryukoku Museum

優秀賞 | Prize for Excellence

陸別小学校
Rikubetsu Elementary School
[北海道日建設計/HNS]

奨励賞 | Encouragement Prize

飛騨市立古川小学校
Hida City Furukawa Elementary School

第59回青年技術者表彰

(社)日本建築協会

59th Young Architectural Engineers Award
Architectural Association of Japan

設計・計画部門
Design & Planning Division



榊原洋平(日建設計)
Yohei Sakakibara (Nikken Sekkei)

構造部門
Structural Engineering Division



西村京一郎(日建設計)
Kyoichiro Nishimura
(Nikken Sekkei)

設備部門
Mechanical & Electrical Engineering Division



西山史記(日建設計)
Fuminori Nishiyama
(Nikken Sekkei)

第46回SDA賞

(社)日本サインデザイン協会

46th SDA Award
Japan Sign Design Association

入賞 サインデザイン奨励賞C-1類
Sign Design Encouragement Prize C-1

渋谷ヒカリエ エントランスゲート
Shibuya Hikarie Entrance Gate

入選 D類 | Selection D

ドギーマン関西ロジスティクスセンター
DoggyMan Kansai Logistics Center

入選 B-2類 | Selection B-2

KISTIC-情報の帯-サイン計画
KISTIC, Information Belt, Sign Planning
[日建スペースデザイン/NSD]

nikken.jp

株式会社 日建設計

http://www.nikken.co.jp

[事業所]

東京 | 〒102-8117 | 東京都千代田区飯田橋2-18-3

大阪 | 〒541-8528 | 大阪府中央区高麗橋4-6-2

名古屋 | 〒460-0008 | 名古屋市中区栄4-15-32

九州 | 〒810-0001 | 福岡市中央区天神1-12-14

東北支社 | 〒980-0021 | 仙台市青葉区中央4-10-3

[海外拠点]

上海、大連、ドバイ、ハノイ、ホーチミン、ソウル

株式会社 日建設計総合研究所

http://www.nikken-ri.com

-

株式会社 日建設計シビル

http://www.nikken-civil.co.jp

-

株式会社 日建ハウジングシステム

http://www.nikken-hs.co.jp

-

株式会社 北海道日建設計

http://www.h-nikken.co.jp

-

株式会社 日建スペースデザイン

http://www.nspacedesign.co.jp

-

日建設計マネジメントソリューションズ 株式会社

http://www.nikken-ms.com

-

日建設計コンストラクション・マネジメント 株式会社

http://www.nikken-cm.com

-

日建設計[上海]諮詢有限公司

-

日建設計[大連]都市設計諮詢有限公司

-

日建設計[大連]都市設計諮詢有限公司

-

NIKKEN SEKKEI LTD

http://www.nikken.co.jp

[Office Location]

Tokyo | 2-18-3 Iidabashi, Chiyoda-ku, Tokyo, 102-8117 Japan

Osaka | 4-6-2 Korabashi, Chuo-ku, Osaka, 541-8528 Japan

Nagoya | 4-15-32 Sakae, Naka-Ku, Nagoya, 460-0008 Japan

Kyushu | 1-12-14 Tenjin, Chuo-ku, Fukuoka, 810-0001 Japan

Tohoku | 4-10-3 Chuo, Aoba-ku, Sendai, 980-0021 Japan

[Overseas Offices]

Shanghai, Dalian, Dubai, Hanoi, Ho Chi Minh, Seoul

-

NIKKEN SEKKEI RESEARCH INSTITUTE

http://www.nikken-ri.com

-

NIKKEN SEKKEI CIVIL ENGINEERING LTD

http://www.nikken-civil.co.jp

-

NIKKEN HOUSING SYSTEM LTD

http://www.nikken-hs.co.jp

-

HOKKAIDO NIKKEN SEKKEI LTD

http://www.h-nikken.co.jp

-

NIKKEN SPACE DESIGN LTD

http://www.nspacedesign.co.jp

-

NIKKEN SEKKEI MANAGEMENT SOLUTIONS, INC.

http://www.nikken-ms.com

-

NIKKEN SEKKEI CONSTRUCTION MANAGEMENT, INC.

http://www.nikken-cm.com

-

NIKKEN SEKKEI (SHANGHAI) CONSULTING SERVICES LTD

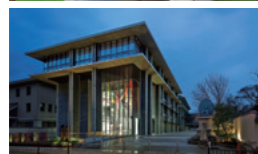
-

NIKKEN SEKKEI (DALIAN) URBAN PLANNING AND DESIGN CONSULTING SERVICES LTD

-



1



2



3



4



5